

# neo.lign

## Denti



Struttura naturale dei mamelloni con 4 strati cromatici. Inoltre l'ulteriore strato di massa trasparente tra smalto e dentina crea "un effetto perlato" e dona un aspetto di profondità molto naturale.



Depressioni appositamente realizzate provvedono a creare una texture superficiale assolutamente naturale.



Design ottimale delle superfici funzionali dei denti: tra i denti dell'arcata superiore e quelli dell'arcata inferiore viene garantita una perfetta occlusione.

Curvatura ottimale del dente. Grazie a ciò viene garantito un ottimo sostegno per le labbra favorendo un aspetto naturale e giovane.



## choose natural beauty

I denti neo.lign sono costituiti da 5 strati sottili in PMMA (polimetilmetacrilato) e in composito polimerico ad alto impatto (HIPC) e 4 strati cromatici. Sono indicati per la realizzazione di protesi totali e per la tecnica combinata. Grazie all'elevata resistenza meccanica i denti neo.lign sono ottimamente indicati anche per le protesi a supporto implantare. Come per le faccette estetiche

novo.lign, anche i denti neo.lign sono stati realizzati riproducendo perfettamente la forma anatomica di quelli naturali e assicurando in tal modo un design molto realistico. La stratificazione morfologica conferisce inoltre un effetto di profondità naturale.

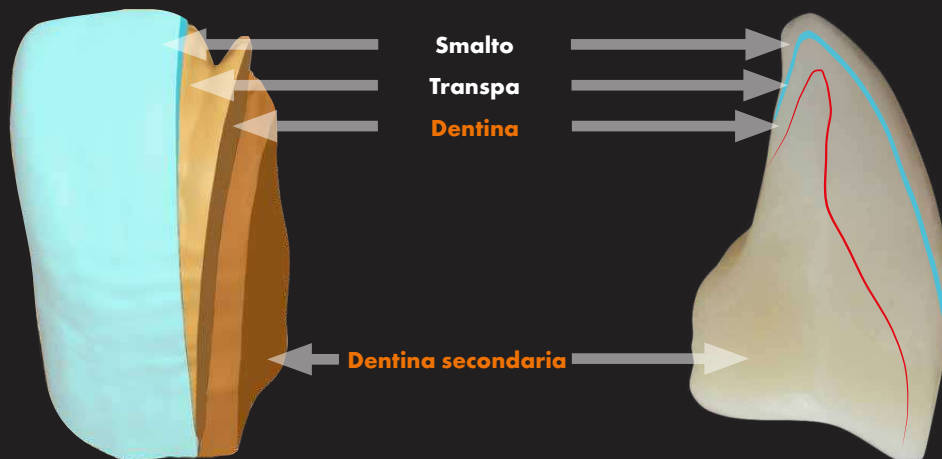
I denti neo.lign hanno le stesse forme, lo stesso materiale e gli stessi colori delle

faccette estetiche novo.lign. Anche la stratificazione dei denti neo.lign si armonizza con quella delle faccette novo.lign. Grazie a ciò i denti neo.lign e le faccette novo.lign sono perfettamente combinabili tra loro. La superficie omogenea e compatta dei denti neo.lign favorisce la resistenza alla decolorazione e al deposito di placca a lungo termine.

powered by  
**visio.lign**

## RISULTATO ESTETICO

### 4 strati cromatici



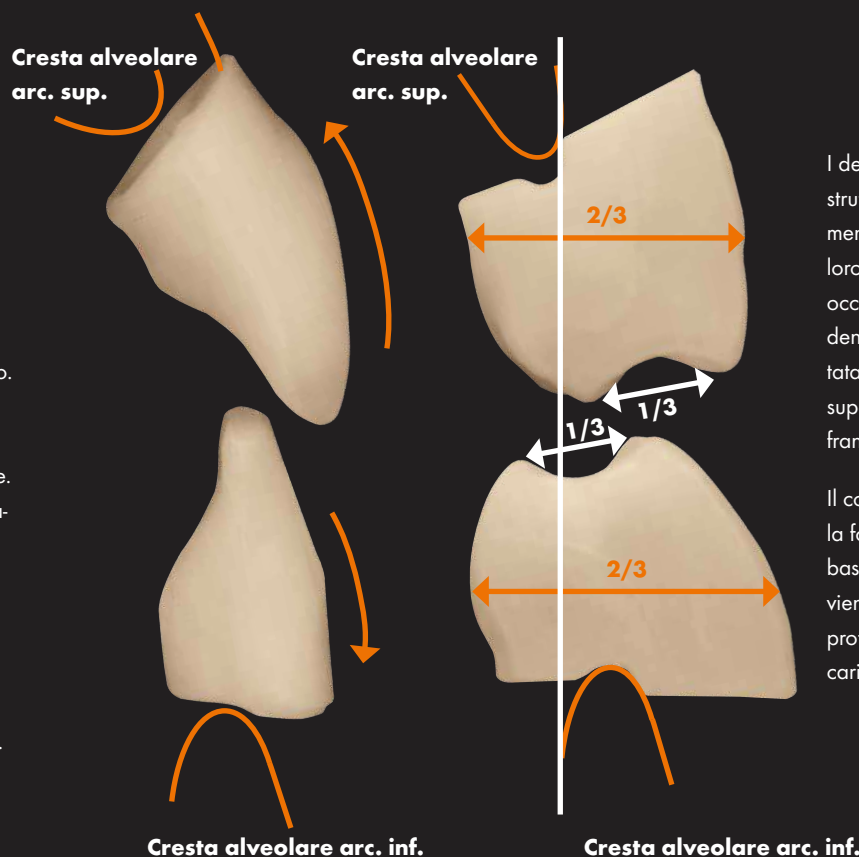
### Stratificazione a 5 strati

I denti neo.lign sono costituiti da 4 strati cromatici e 5 strati di materiale in PMMA (polimetilmetacrilato) e composito polimerico. L'ulteriore strato di massa trasparente tra lo smalto e la dentina crea un "effetto perlato" e dona un aspetto di profondità molto naturale

## STABILITÀ sulla cresta alveolare

Nonostante l'arcata superiore sia atrofizzata in zona dorsale il dente frontale in arcata superiore si trova sulla cresta alveolare (zona stabile). Si crea un'occlusione naturale e il labbro superiore viene sostenuto. Il margine incisale dell'arcata superiore punta sulla piega mucolabiale nell'arcata inferiore. Anche il dente frontale dell'arcata inferiore è posizionato dritto sulla cresta alveolare.

Grazie alla forma dei denti neo.lign le forze del carico masticatorio vengono distribuite in direzione della cresta alveolare. Il montaggio risulta stabile e garantisce il risultato estetico simile a quello della dentatura naturale.



I denti diatorici neo.lign sono strutturati in modo morfologicamente ottimale con 1/3 della loro struttura per la superficie occlusale e 2/3 per il corpo del dente. In tal modo viene aumentata la forza masticatoria delle superfici occlusali e facilitata la frantumazione del cibo.

Il corpo del dente distribuisce la forza in modo uniforme sulla base della protesi. In tal modo viene protetta la stabilità della protesi e si prevengono sovraccarichi o fratture dei denti.

## CURVATURA OTTIMALE dei denti neo.lign

### • Elementi frontali



**Prodotto  
concorrente**  
C.



**Prodotto  
concorrente**  
P.



**neo.lign  
(bredent)**



**Prodotto  
concorrente**  
V.

### Curvatura ottimale dei denti neo.lign

- grazie a ciò le labbra vengono sostenute, permettendo di ottenere un aspetto naturale e giovane
- il dente verrà posizionato sulla cresta alveolare (zona stabile), prevenendo la dislocazione della protesi
- riduzione dell'overbite - favorisce un aspetto naturale
- il margine incisale non viene spinto verso la zona vestibolare - ciò garantisce un risultato estetico naturale e previene che la protesi possa dislocarsi

### • Elementi diatorici

#### Curvatura linguale / palatinale:

##### Vantaggi:

- il paziente non si morde la lingua
- dirige il cibo verso la lingua
- permette una masticazione ottimale

#### Curvatura vestibolare:

##### Vantaggi:

- il paziente non si morde la lingua
- sede stabile del dente nella protesi
- direzione ottimale del cibo

## FUNZIONALITÀ

L'inclinazione cuspidale dal 4° al 7° elemento si riduce:

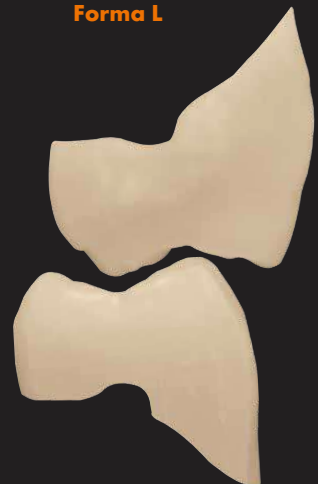
- grazie a ciò è possibile una maggiore libertà di movimento
- si evitano precontatti o disturbi occlusali
- la protesi viene stabilizzata prevenendo che possa dislocarsi

**Forma G**



**Inclinazione delle cuspidi ca. 40°**

**Forma L**



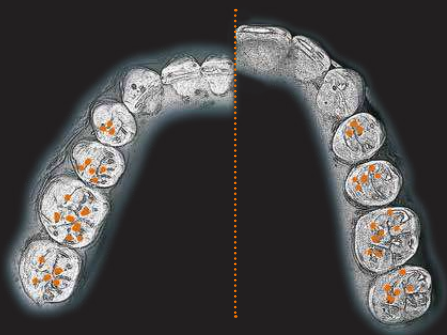
**Inclinazione delle cuspidi ca. 28°**

**Per ogni situazione la funzionalità più indicata**

## Dente a dente

Protocollo d'occlusione con il quale ogni elemento di un'arcata articola con un solo antagonista. Punti di contatto occlusali definiti idealizzati nell'occlusione intercuspidale e centrica. Vantaggi per la protesi totale: aumento della stabilità occlusale e protezione della protesi.

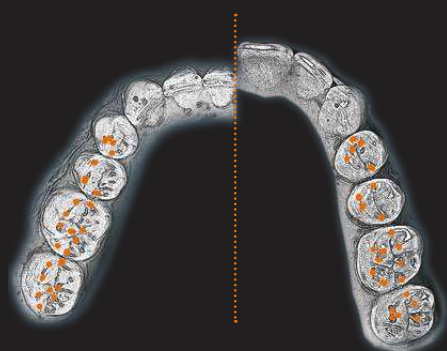
Nella dentatura naturale spesso troviamo differenti rapporti di occlusione (forme miste di protocolli funzionali).



## Un dente a due denti

Oltre al contatto con i denti antagonisti vi è il contatto con le creste marginali dei denti contigui in arcata superiore e degli elementi diatorici in quella inferiore.

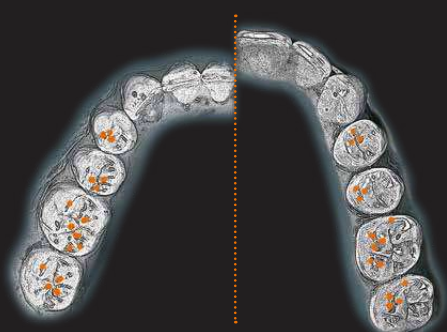
Le superfici occlusali multifunzionali e anatomiche degli elementi neo.lign P permettono di realizzare tutti i protocolli d'occlusione.



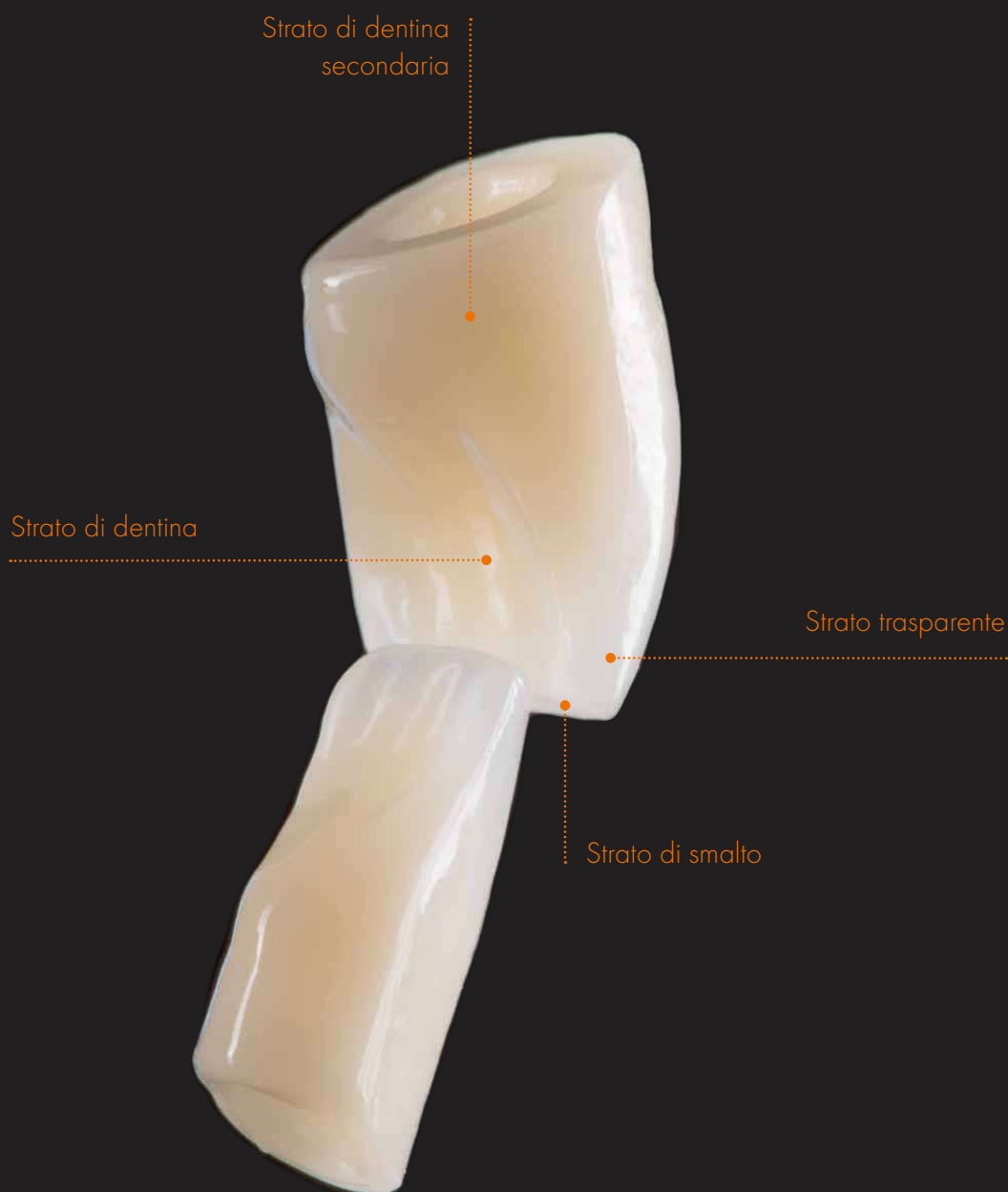
## Occlusione lingualizzata

Con l'occlusione lingualizzata le cuspidi di una coppia di elementi entrano in contatto con le fosse e le liste marginali degli antagonisti. Le cuspidi buccali sono fuori contatto.

Ciò è estremamente raro da riscontrare nell'occlusione naturale, offre però il vantaggio di una migliore stabilità per la protesi totale.



neo.lign



## 4 STRATI CROMATICI

I denti neo.lign sono disponibili come elementi frontali e diatorici.

Gli elementi diatorici permettono di applicare tutti i protocolli d'occlusione grazie agli speciali design occlusali delle forme neo.lign G e delle forme L.

- Con le forme L il sistema visio.lign offre un "design d'occlusione lingualizzata" particolarmente indicato per la realizzazione di protesi totali.
- Le forme neo.lign G sono dotate di un design occlusale multifunzionale. Grazie alla forma slanciata, la forma G è ottimamente indicata in caso di spazi ristretti.

Tutte le forme dei denti neo.lign frontali e diatorici sono disponibili in tutti i colori Vita Classic A-D e nel colore bleach BL3.

neo.lign

Denti



choose natural beauty



009100601-20210706  
Salvo modifiche ed errori

bre dent

bre dent