



**visio.lign**

L'esthétique et la méthodologie

**modern art**

*André Kertész*



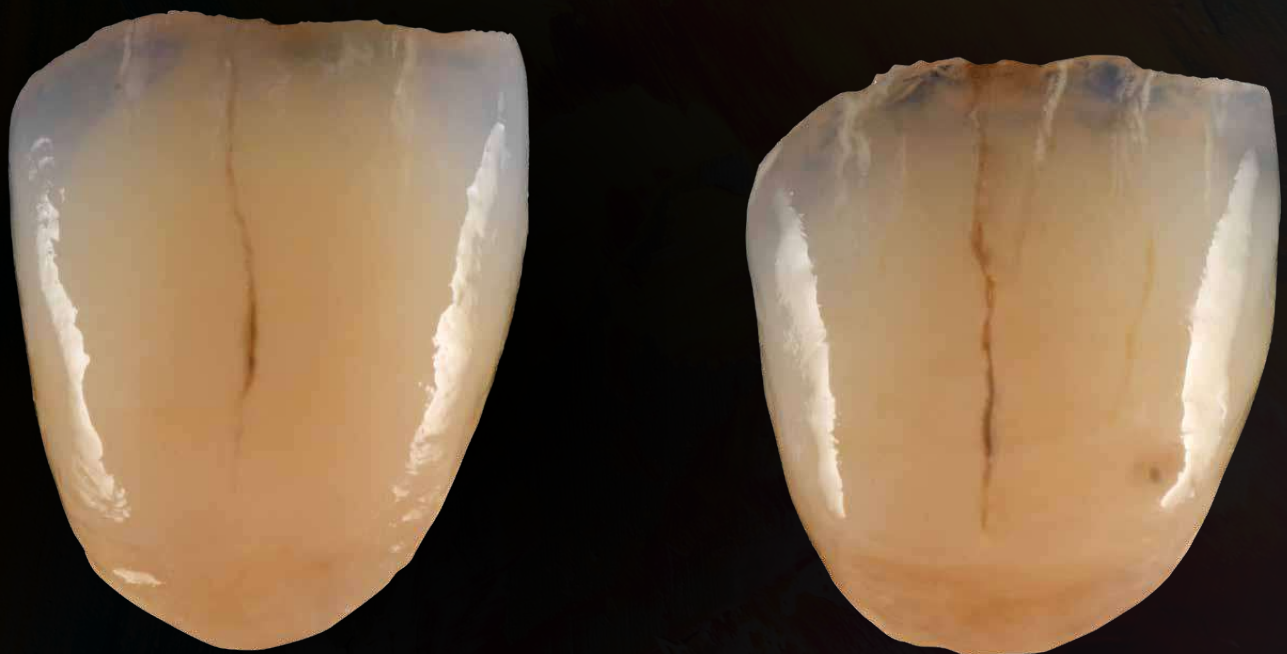
create & colour  
natural beauty

powered by  
**visio.lign**

# La nature comme modèle



*Vieillessement naturel d'une dent*



## Les quatre tranches d'âge d'une dent naturelle

Le vieillissement naturel d'une dent dans ses quatre tranches d'âge se laisse tout simplement reproduire avec les nouveaux matériaux du système « modern art ».

Il est possible d'imiter ce vieillissement naturel par l'interaction systématique des masses à effet optique crea.lign et des teintes de maquillage visio.lign color.

# crea.lign OD

## Opaque Dentin

Les masses Opaque Dentin crea.lign contribuent à l'effet chromatique et de profondeur dans les revêtements cosmétiques à faible épaisseur de paroi. La chromaticité est facilement adaptable en cas de différences de teintes. Grâce au calibrage précis de la teinte des masses, il a été possible de réduire le nombre des masses Opaque Dentin, de sorte à n'avoir plus besoin que d'une seule masse par groupe de teintes. Avec les masses OD A à OD D et OD bleach on dispose des teintes les plus courantes pour obtenir le brillant et la fidélité des teintes en cas de place restreinte.



TABLEAU D'AFFECTATION DES TEINTES

crea.lign OD	Teintes classiques A-D
crea.lign Opaque Dentin OD A	A3-A3,5
crea.lign Opaque Dentin OD B	B3
crea.lign Opaque Dentin OD C	C3
crea.lign Opaque Dentin OD D	D3
crea.lign Opaque Dentin OD BL	A1-B1



crea.lign OD A

L'EFF

● = crea.lign  
Dentin A3.5

● = crea.lign  
Dentin A3

crea.lign HT 2

crea.lign HT 3

# crea.lign HT

## High Translucent

Les masses crea.lign HT sont des masses dentine à densité chromatique plus faible et dotées d'une part très élevée de translucidité. Grâce à l'interaction de cet effet chromatique et de la haute translucidité de ces masses, elles confèrent de la profondeur au corps de la dent en permettant une transition naturelle de la dentine à la zone d'émail. Les transitions dures se laissent compenser de façon optimale. crea.lign HT est disponible dans les trois variantes HT1, HT2 et HT3.



TABLEAU D'AFFECTATION DES TEINTES

crea.lign HT	Teintes classiques A-D
crea.lign High Translucent HT1	A1 - A2
crea.lign High Translucent HT2	A2 - A3
crea.lign High Translucent HT3	A3 - A3,5



ET HT

Finalisation avec  
**crea.lign C.G.S. finish**

Les illustrations ne sont pas à l'échelle. Sous réserve d'erreurs et de modifications.

# visio.lign color

## Teinte et protection



visio.lign color sont des teintes de maquillage composites photopolymérisables permettant d'obtenir facilement des effets chromatiques en surface du revêtement cosmétique. La teinte d'un revêtement cosmétique se laisse adapter de façon optimale à l'aide des teintes visio.lign color Body A-D. On dispose en outre d'un grand choix de teintes de maquillage visio.lign color pour la caractérisation efficace des surfaces. La stabilité chromatique des teintes de maquillage visio.lign color saura vous convaincre, elles sont résistantes à la décoloration et à l'abrasion. C'est la solution optimale pour des ouvrages durables.

# visio.lign shield

## Brillance et protection



Avec le vernis brillant visio.lign shield pour composites, PMMA, BioHPP et BioniCut une brillance et protection optimale des surfaces est assurée. Les surfaces travaillées avec le vernis brillant visio.lign shield produisent une protection solide, elles résistent aux décolorations et à l'abrasion. C'est principalement sur les surfaces difficiles d'accès comme par ex. les zones interdentaires que l'on atteint un résultat optimal car visio.lign shield est disponible avec deux types de viscosité – liquide « LV » et visqueux « HV » – afin de proposer la plus haute flexibilité à chaque utilisateur. En très peu d'étapes de travail on peut atteindre une brillance de surface haut de gamme. Les utilisateurs économisent ainsi énormément de temps en comparaison au processus de polissage traditionnel.

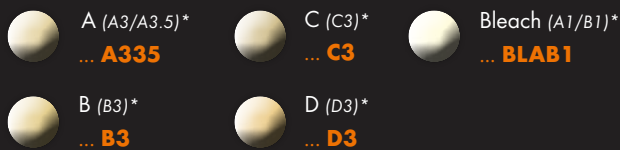
# Vue d'ensemble des produits

## crea.lign OD

Opaque Dentin Gel, 5 g



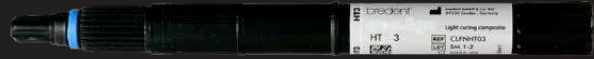
REF CLFNOPD ..., par exemple CLFNOPDA335



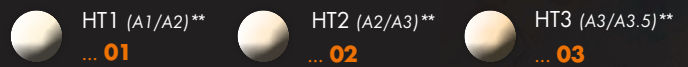
\*Tableau d'affectation des teintes crea.lign OD → voir page 4

## crea.lign HT

High Translucent Gel, 5 g



REF CLFNHT ..., par exemple CLFNHT01



\*\*Tableau d'affectation des teintes crea.lign HT → voir page 5

## visio.lign color

2,6 ml



REF VLCOLO ...,  
par exemple  
VLCOLOBODYA



## visio.lign shield

5 ml



LV - Low Viscosity (liquide)

REF VLSHIELDLV5



HV - High Viscosity (visqueux)

REF VLSHIELDHV5





Image: visio.lign color Set

## visio.lign color Set

Mallette en aluminium, 16 pièces

### Contenu

- 1 x visio.lign shield LV 5ml
- 1 x visio.lign shield HV 5ml
- 1 x visio.lign color Body A 2,6ml
- 1 x visio.lign color Body B 2,6ml
- 1 x visio.lign color Body C 2,6ml
- 1 x visio.lign color Body D 2,6ml
- 1 x visio.lign color Grey-Blue 2,6ml
- 1 x visio.lign color Blue 2,6ml
- 1 x visio.lign color Yellow 2,6ml
- 1 x visio.lign color Brown 2,6ml
- 1 x visio.lign color Olive 2,6ml
- 1 x visio.lign color White 2,6ml
- 1 x visio.lign color Orange 2,6ml
- 1 x visio.lign color Black 2,6 ml
- 1 x visio.lign color Rose 2,6 ml
- 1 x visio.lign color Creme 2,6 ml
- + 1 x crea.lign surface cleaner 30 ml
- + 1 x bloc de mélange
- + 10 x pinceaux pour un seul emploi avec un porte-pinceau

REF VLCOLSET

## visio.lign color Starter Kit

Mallette en aluminium, 8 pièces

### Contenu

- 1 x visio.lign shield LV 5 ml
- 1 x visio.lign shield HV 5 ml
- 1 x visio.lign color Body A 2,6 ml
- 1 x visio.lign color Body B 2,6 ml
- 1 x visio.lign color Grey-Blue 2,6 ml
- 1 x visio.lign color Olive 2,6 ml
- 1 x visio.lign color Orange 2,6 ml
- 1 x visio.lign color Creme 2,6 ml
- + 1 x crea.lign surface cleaner 30 ml
- + 1 x bloc de mélange
- + 10 x pinceaux pour un seul emploi avec un porte-pinceau

REF VLCOLSKIT

# modern art

Anders Fogh



# Une philosophie

« Pour préserver l'esthétique et la fonctionnalité, les prothésistes étaient par le passé souvent forcés d'emprunter des voies très complexes. Pour atteindre l'objectif désiré, ils devaient très souvent se mettre à la recherche de matériaux alternatifs et s'écarter du protocole prescrit. Grâce aux progrès des recherches, les matériaux deviennent de plus en plus efficaces en nous permettant d'atteindre d'excellents résultats esthétiques et avant tout bio-fonctionnels. Des protocoles et matériaux fiables comme ceux du système modern art sont indispensables dans ce contexte afin d'assurer un résultat optimal avec un moindre effort. Le monde de la prothèse dentaire est en constante évolution. Ceci simplifie de nombreux aspects de notre tâche tout en la rendant aussi fascinante. »

- PD Andrea Foschi -

## PD Andrea Foschi

**Monsieur le PD Andrea Foschi est né le 26 mars 1976 à Ravenne. En 1997 il a terminé ses études au Villaggio del Fanciullo à Bologne et en 1998 il était déjà propriétaire d'un laboratoire dentaire.**

Il a développé une grande passion pour la métallurgie en suivant des cours chez Wieland et Ivoclar. Il a commencé en outre une formation en esthétique en participant aux cours de Michel Magne du niveau Master en esthétique.

Une autre de ses passions a toujours été l'art de la photographie. Le domaine de la prothèse dentaire a ainsi pu profiter de cette passion et du savoir-faire de M. Foschi.

En 2004 il a porté son attention aux matériaux exempts de métal dont la zircone et le disilicate. En 2008 il a reconnu l'importance de la gnathologie en s'orientant selon la philosophie du Prof. R. Slavicek. Il a suivi les cours de base et de spécialisation en gnathologie du Dr. Giuseppe Cuman et le cours de sculpture de Claudio Nannini - il applique encore aujourd'hui les méthodes enseignées. Il a en outre suivi les cours d'intervenants internationaux connus tels que ceux de Roberto Bonfiglioli et Gerald Ubassy.

Monsieur Foschi est créateur et développeur du protocole C.G.S. (Customised Guided System) pour la stratification à forme contrôlée du composite sur toutes sortes de matériaux structurels de support. Il a d'autre part participé dans une large mesure au développement du système modern art et des matériaux associés.

Il organise et donne des cours en photographie dentaire tout aussi bien pour des prothésistes que chirurgiens-dentistes et tient des cours de stratification C.G.S. pour composites, infiltration et coloration de zircone. Monsieur Andrea Foschi donne en outre des cours sur la reproductibilité des dents naturelles en s'appuyant sur les nouveaux matériaux du système modern art.





**visio.lign**

L'esthétique et la méthodologie

stratifier



**crea.lign**

réaliser le  
maquillage



**visio.lign color**

**bredent**  
group

00911610F-20230703  
Sous réserve d'erreurs et de modifications

