

## Dents complètes



Structure naturelle de mamelon pour 4 couches chromatiques. L'intégration d'une couche Transpa supplémentaire produit un effet nacré et de profondeur naturelle.



Des rainures spécialement intégrées reproduisent une structure naturelle de surface.



Courbure optimale de la dent. La lèvre est ainsi soutenue et on obtient un aspect naturel et jeune.

Surfaces de guidage fonctionnelles optimales : Les dents des MS et MI forment un engrenage semblable à une roue dentée.



## choose natural beauty

Les dents complètes neo.lign® sont composées de 5 fines couches de composite PMMA (polyméthacrylate de méthyle) high-impact et de 4 couches chromatiques. Elles sont adaptées à la confection de prothèses dentaires complètes et à la technique combinée. Grâce à leur forte résistance mécanique les dents neo.lign® sont parfaitement indiquées pour des restaurations dentaires implanto-por-

tées. Tout comme les facettes cosmétiques novo.lign® les dents complètes neo.lign® sont une reproduction de véritables arcades dentaires. Leur aspect est ainsi particulièrement naturel. La stratification morphologique assure de plus un effet naturel de profondeur.

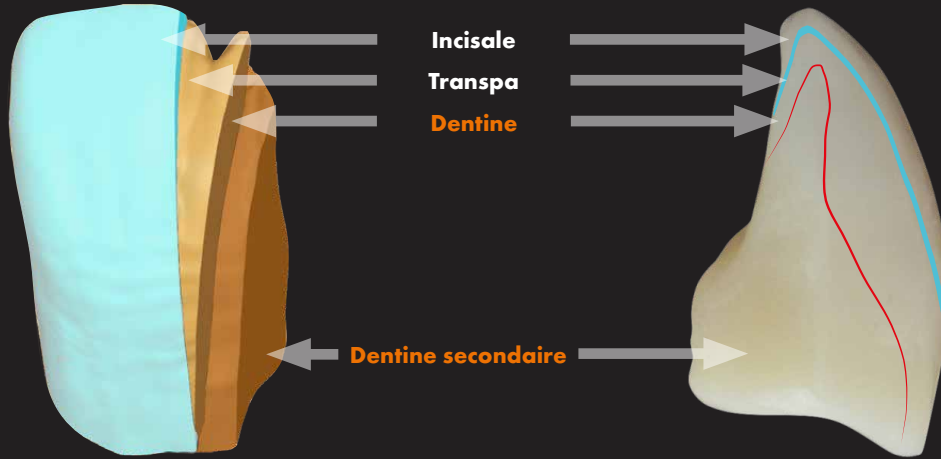
Les matériaux, formes et teintes des dents complètes neo.lign® sont identiques à celles

des facettes cosmétiques novo.lign®. Le mode de stratification de neo.lign® et de novo.lign® est parfaitement harmonisé. En conséquence neo.lign® et novo.lign® se prêtent à une combinaison parfaite.

La surface homogène et dense des dents complètes neo.lign® assure une stabilité chromatique et résistance à la plaque à long terme.

## ESTHÉTIQUE

### 4 couches chromatiques



### Stratification à 5 couches

Les dents complètes neo.lign® sont composées de 4 couches chromatiques et de 5 couches de matériau en composite PMMA (polyméthacrylate de méthyle) high impact.

La couche supplémentaire de Transpa intégrée entre la couche incisale et la couche dentine souligne l'effet nacré et de profondeur naturelle.

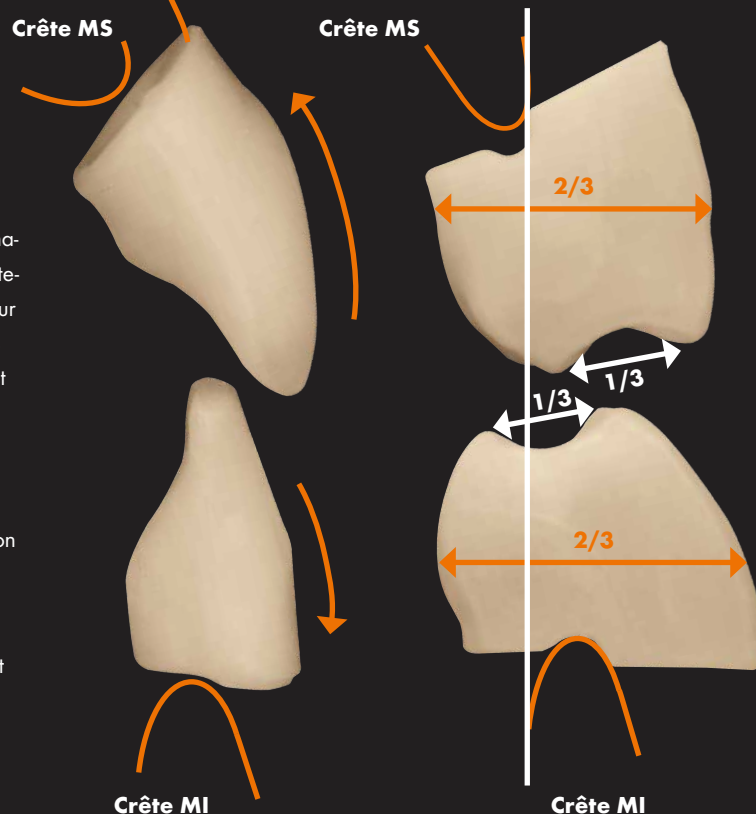
## STABILITÉ

### sur la crête maxillaire

Malgré un maxillaire atrophié vers la face dorsale l'antérieure du MS repose sur la crête maxillaire (zone stable). On obtient une protrusion naturelle et la lèvre supérieure est soutenue. L'arête tranchante de la dent sur le MS présente une orientation vers le repli labial. L'antérieure du MI est également en position droite sur la crête mandibulaire.

La forme des dents neo.lign® transfère la force masticatoire en direction des crêtes.

Le montage est esthétique et stable comme si les dents neo.lign® étaient des dents naturelles.



Les dents postérieures neo.lign® présentent une répartition optimale de 1/3 de surface masticatoire par rapport à 2/3 de corps de dent. Ceci augmente la force masticatoire des surfaces occlusales et il devient plus facile de broyer la nourriture.

Le corps répartit régulièrement la pression sur la base de la prothèse. L'appui de la prothèse est ainsi ménagé et une surcharge excessive ou une fracture de la dent est évitée.

## COURBURE OPTIMALE des dents neo.lign®

### • Antérieures



Concurrent  
C.

Concurrent  
P.

neo.lign®  
(bredient)

Concurrent  
V.

### Courbure optimale des dents neo.lign®

- Les lèvres sont ainsi soutenues et l'on obtient un aspect naturelle et de jeunesse
- La dent est assise sur la crête maxillaire (zone stable), ceci empêche le basculement de la prothèse dans la zone dorsale.
- La prognathie n'est pas trop importante - ceci assure en plus un aspect naturel
- L'arête incisale n'est pas soumise à un décalage vestibulaire - ceci assure un aspect naturel et empêche le basculement de la prothèse dans la zone dorsale.

### • Postérieures

#### Courbure linguale / palatine:

##### Avantages:

- Le patient ne se mord pas sur la langue
- Le bol alimentaire est guidé sur la langue
- Permet une mastication optimale

#### Courbure labiale:

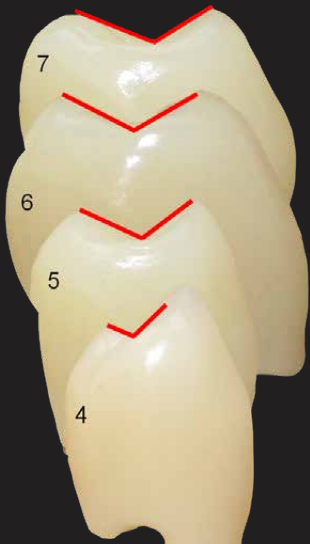
##### Avantages:

- Le patient ne se mord pas dans la joue
- Assise stable de la dent dans la prothèse
- Evacuation optimale du bol alimentaire

## FONCTION

De la 4 à la 7 les surfaces masticatoires deviennent plus plates.

- On obtient des espaces libres dans le mouvement
- Les contacts prématurés et de malocclusion sont supprimés
- La prothèse est stabilisée et on empêche son basculement.

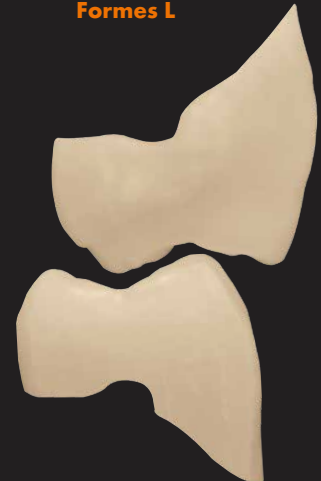


#### Formes G



Pente cuspidienne env. 40°

#### Formes L



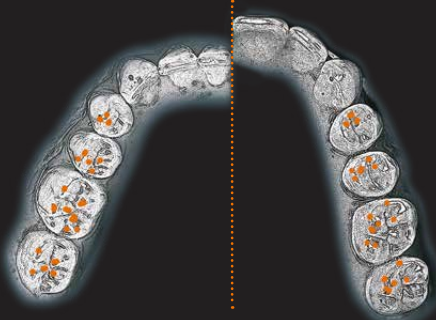
Pente cuspidienne env. 28°

Pour chaque situation chez le patient la fonctionnalité adaptée

## Dent pour dent

C'est le concept occlusal où chaque dent s'appuie sur l'antagoniste – des points de contact occlusaux idéalisés définis dans l'intercuspidation ou dans l'occlusion centrée forment de gros avantages pour des prothèses complètes. Augmentation de la stabilité manducatrice tout en ménageant la zone de sustentation de la prothèse.

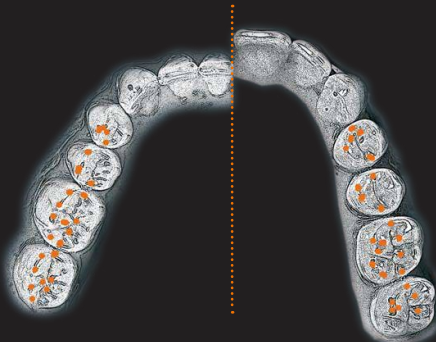
Dans la dentition naturelle on trouve souvent des formes mixtes de concepts fonctionnels idéalisés.



## 1 dent pour deux dents

Outre les contacts avec les antagonistes principaux il y a contact avec les arêtes marginales des antagonistes latéraux des maxillaires supérieur et inférieur des dents postérieures.

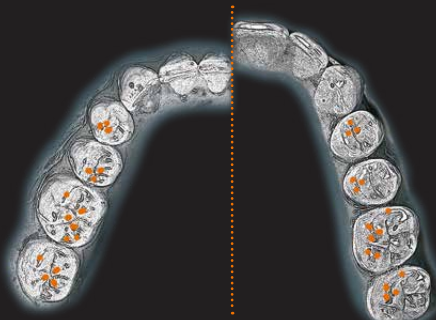
Tous les concepts occlusaux sont réalisables avec les surfaces masticatoires anatomiques multifonctionnelles des formes neo.lign® P.



## Lingualisation

Dans l'occlusion lingualisée c'est toujours une cuspide d'une paire de dents qui va se placer dans la fosse antagoniste et dans l'arête marginale. Les cuspides buccales n'ont pas de contact antagoniste.

On rencontre très rarement cette forme d'emplacement dans la dentition naturelle; elle offre toutefois des avantages statiques en prothèse complète.





## 4 COUCHES CHROMATIQUES

Les dents complètes neo.lign® sont disponibles comme antérieures et postérieures.

Les dents postérieures permettent la réalisation de tout concept occlusal grâce au design particulier des surfaces masticatoires des formes neo.lign® G et L.

- Avec les formes L le système visio.lign® propose un design «lingualé» des surfaces masticatoires tout particulièrement pour la confection de restaurations prothétiques complètes.
- Avec les formes G de neo.lign® on dispose d'un design multifonctionnel des surfaces masticatoires. Par sa forme élancée la forme G est surtout indiquée quand la place disponible est restreinte.

Toutes les formes de dents antéro-postérieures neo.lign® sont disponibles dans les teintes classiques A-D ainsi que dans la teinte Bleach BL3.

neo.lign®

Dents complètes



choose natural beauty

bredent  
group

00910060F-20200219  
Sous réserve d'erreurs et de modifications



Coordonnées pour la France - bredent France:  
T: +33 4 75 34 20 96 · F: +33 4 75 32 05 93  
@: france@bredent.com

Coordonnées pour les autres pays francophones:  
T: +49 7309 872-451 · F: +49 7309 872-444  
@: info@bredent.com

bredent GmbH & Co. KG · Weissenhorner Str. 2  
89250 Senden · Germany  
www.visio-lign.com