

crea.lign® “креа.лайн”

Облицовочный композит



Опалесценция crea.lign® “креа.лайн”

Д-р Винченцо Музелла (Dr. Vincenzo Musella),
Модена, Италия



Опалесценция естественных зубов

МЗТ Юрген Фрайтаг (Jürgen Freitag),
Бад-Хомбург, Германия



create natural beauty

powered by
visio.lign®
“визио.лайн”

visio.lign® “ВИЗИО.ЛАЙН”

Эта эстетически-функциональная система подкупает тем, что предоставляет уникальную свободу выбора техники для достижения естественной красоты, функциональности и физиологичности. Своей универсальностью данная открытая система обязана 6 сочетающимся между собой компонентам: crea.lign® “креа.лайн”, novo.lign® “ново.лайн”, neo.lign® “нео.лайн”, visio.CAM “визио.КЭМ”, visio.paint “визио.пейнт” и bond.lign “бонд.лайн”. Это подходящее средство для каждого технологического цикла и залог успеха в получении идеального решения по имплантатному протезированию. visio.lign® “визио.лайн” – система, обеспечивающая стабильность и надежность.

Результат – долговечные, чрезвычайно стойкие к нагрузкам протезы, превосходно сохраняющие цвет.

Секрет

crea.lign® “креа.лайн”



“Естественная опалесценция”

Откройте для себя очарование облицовочного композита **crea.lign® “креа.лайн”**

4

**crea.lign® “креа.лайн” –
фотополимеризуемый керамический композит для естественной красоты**



Фото: © “Циркониевый каркас с облицовкой crea.lign® “креа.лайн”

Работа Беттины Уилсон (Bettina Wilson) (зубной техник), bredent GmbH & Co. KG, 2016



1. Композит crea.lign® “креа.лайн” для перманентной облицовки металлических, керамических и полимерных каркасов. Благодаря его превосходным свойствам показатели эластичности и твердости crea.lign® “креа.лайн” можно адаптировать к разным каркасным материалам.
2. Композит crea.lign® “креа.лайн” содержит только нанонаполнитель и не имеет включений измельченного стеклонанополнителя. Данный материал приблизительно на 50 % состоит из опалесцирующих керамических частиц и высокопрочной олигомерной матрицы.
3. Отказ от твердого стеклонанополнителя обеспечивает оптимальную устойчивость к образованию налета и абразивному воздействию, а также предотвращает охрупчивание материала.
4. Агломерационный эффект (комкование) материала не проявляется, а частицы размером ок. 40 мкм формируют однородную плотную поверхность.
5. Облицовочный композит crea.lign® “креа.лайн” выпускается в форме пасты и геля. Особая текучесть crea.lign® “креа.лайн” обеспечивает улучшенное покрытие и безззорный переход к облицовочной оболочке / виниру.

Воспользуйтесь преимуществами crea.lign® “креа.лайн”!

А. Естественная красота

- Естественная опалесценция
- Оптимальный эффект глубины благодаря сбалансированным показателям преломления света
- Прозрачность (большая степень свободы, чем в случае с керамикой)
- Форма и покрытие по примеру природы
- **“красна-белая эстетика” в одной системе:**
сочетающиеся между собой материалы crea.lign® “креа.лайн” для индивидуального исполнения зубов и десен
- **Классический спектр оттенков** (А-D и белый цвет), а также другие материалы **Enamel “Инамэл режущий край” / Incisal “Инсайзл”** и **GUM “ГАМ”**, прозрачный гель crea.lign® “креа.лайн” (Transpa Clear “Транспа Клер”)

В. Физиология

- Значительно более высокая ударопрочность по сравнению с керамикой (защита зубов-антагонистов посредством смягчения пиковых нагрузок при жевании)
- Абразивные свойства, близкие к свойствам естественных зубов
- Простое и быстрое восстановление десен при протезировании на имплантатах

С. Безопасность

- Химическое сцепление со всеми каркасными материалами
- Результаты видны сразу: “What you see is what you get” (“Что видите, то и получаете”)
- Сохранение цвета и стойкость к образованию налета благодаря отличным полировочным свойствам и низкому влагопоглощению
- Оптимальное решение для протезирования на имплантатах

Широта применения

Свободное наслоение

- Стандартная эстетика
- Высококласная эстетика
- “Красна-белая эстетика”
- Фотополимеризация модели

1

→ см. стр. 8-11

Индивидуализация

- **“Красна-белая эстетика”**
Техника редуцирования Cut-Back и индивидуальное исполнение
- **CDL в исполнении МЗТ Кристиана Даллы Либеры (Christian Dalla Libera)**

2

→ см. стр. 12-15

Управляемое наслоение

- **Техника visio.lign® “визио.лайн”**
Дополнение к виниловым фасеткам novo.lign® “ново.лайн”
- **ТТТ**
Table Top Template (шаблон жевательной поверхности зуба)
- **CGS в исполнении МЗТ Андреа Фоски (Andrea Foschi)**
- **ILT в исполнении д-ра Винченцо Музеллы (Vincenzo Musella)**

3

→ см. стр. 16-19

Преимущества для зубоврачебной практики

D. Применение в полости рта

- Разрешено к применению в полости рта
- Устранение сколов любых облицовочных материалов
- Нет видимых переходов к восстановленному участку
- "What you see is what you get" ("Что видите, то и получаете"): результат можно сразу увидеть и соответственно скорректировать
- Доработка без потери качества при примерке
- Результат на уровне супракерамики



Устранение сколов

4

→ см. стр. 22–23

Фото: © "Опалесценция натурального зуба

МЗТ Юрген Фрайтаг (Jürgen Freitag), Бад-Хомбург, Германия, 2016

Стандартная эстетика

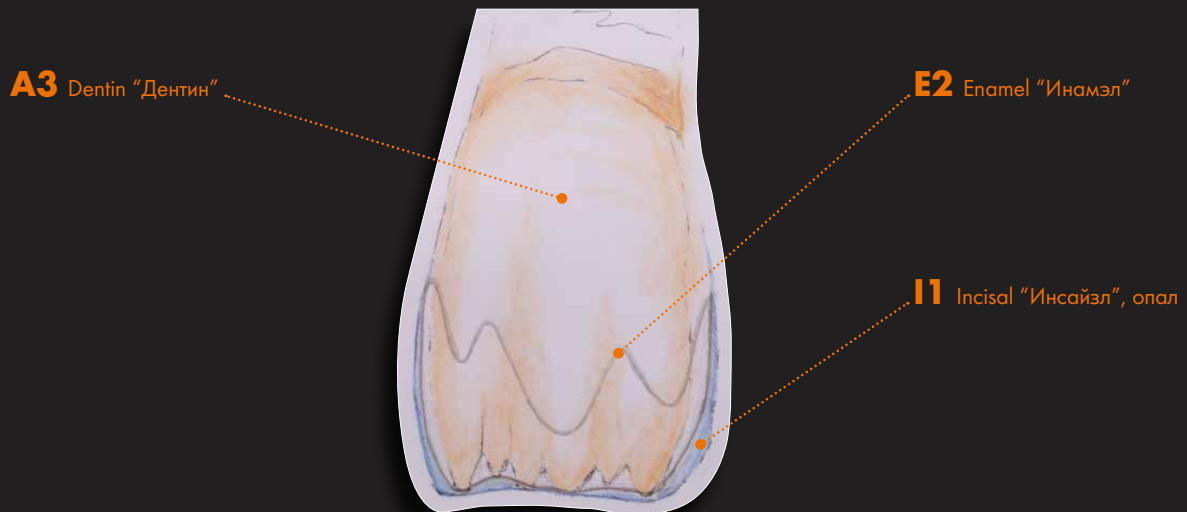
“Простота”



Используя минимальный набор материалов – три состава crea.lign® “креа.лайн”, можно быстро и без труда добиться потрясающих результатов.

Сравнение с образцами шкалы для восприятия цвета подтверждает: с использованием всего трех материалов crea.lign® “креа.лайн” возможно практически идеальное воспроизведение цвета зуба.

Стандартное наложение



Высококласная эстетика

"Детализация"



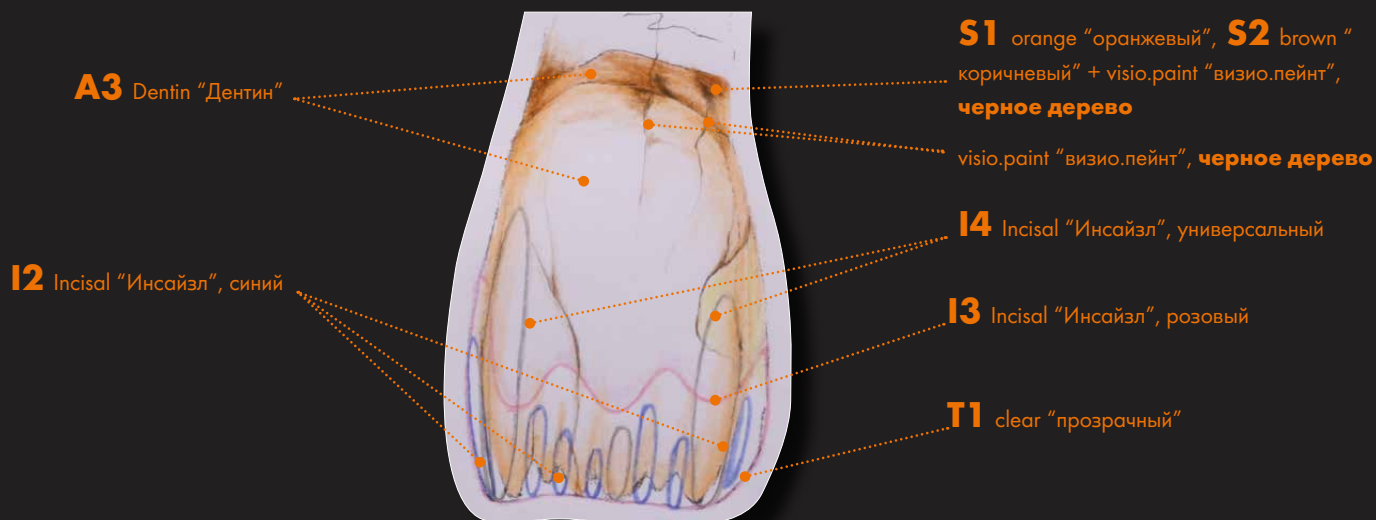
Мельчайшие особенности каждого зуба можно воспроизвести с помощью всего семи разных материалов crea.lign® "креа.лайн".

Натуральный зуб или crea.lign® "креа.лайн"?

Едва можно заметить разницу. Идеальное воспроизведение

натурального зуба благодаря естественной опалесценции, прозрачности и сбалансированным показателям преломления света материалов crea.lign® "креа.лайн". Форма, покрытие и эффект глубины по примеру природы.

Выраженное индивидуальное наслоение



“Красна-белая эстетика”

“Натуральность”



Наслоение с помощью
геля crea.lign® “креа.лайн”

Наслоение с помощью
пасты crea.lign® “креа.лайн”



Фотополимеризация модели

"Рациональность"



Процесс наслоения можно существенно облегчить, слегка отверждая материалы crea.lign® "креа.лайн" небольшой ручной лампой после каждого нанесения. Нет необходимости помещать изделие в аппарат фотоотверждения после каждого нанесения, что экономит время и облегчает работу.



ПРАКТИЧНО!

Небольшая ручная лампа встроена в шприц crea.lign® "креа.лайн" и при необходимости демонтируется.



“Красна-белая эстетика”

Техника редуцирования Cut-Back и индивидуальное исполнение



Установленные цельные зубы neo.lign® “нео.лайн” (форма I45)
Индивидуализация 21 была выполнена заранее.



Обработка цельных зубов neo.lign® “нео.лайн” по технике Cut-Back (11 & 22). По завершении работы выполняется индивидуализация с использованием материалов crea.lign® “креа.лайн”: I1 opal “опал”, I2 blue “синий”, BL3 белый, T1 clear “прозрачный”, stain “стэйн” белый.



За индивидуализацией всего зубного ряда следует процесс воссоздания десны с помощью материалов crea.lign® «креа.лайн»
Дентин A2, G1 light “светлый” и G3 pink “розовый”.

*“Индивидуализация с использованием
crea.lign® "креа.лайн" для достиже-
ния природного эффекта.”*

crea.lign®
"креа.лайн"

CDL – Creative Dynamic Layering (креативное динамическое наслаивание) в исполнении МЗТ Кристиана Даллы Либера (Christian Dalla Libera)



Естественный эффект глубины – просто и надежно благодаря эффектной технике наслаивания и окрашивания

Преимущества CDL

- Естественный эффект глубины при низких затратах
- Гарантированное достижение желаемого эффекта с помощью палитры crea.lign® “креа.лайн”
- Техники индивидуализации для “красна-белой эстетики”



“Свободное наслаение и индивидуализация”

crea.lign®
“креа.лайн”



Техника visio.lign® “визио.лайн”

Дополнение к
виниrowым фасеткам novo.lign® “ново.лайн”



Материал crea.lign® “креа.лайн” наносится на элемент моста со стороны базальной поверхности и полимеризуется.



Финальная полимеризация дополненных виниrowых фасеток novo.lign® “ново.лайн” в аппарате фотоотверждения bre.lux Power Unit 2 “бре.люкс Пауэр Юнит 2”.



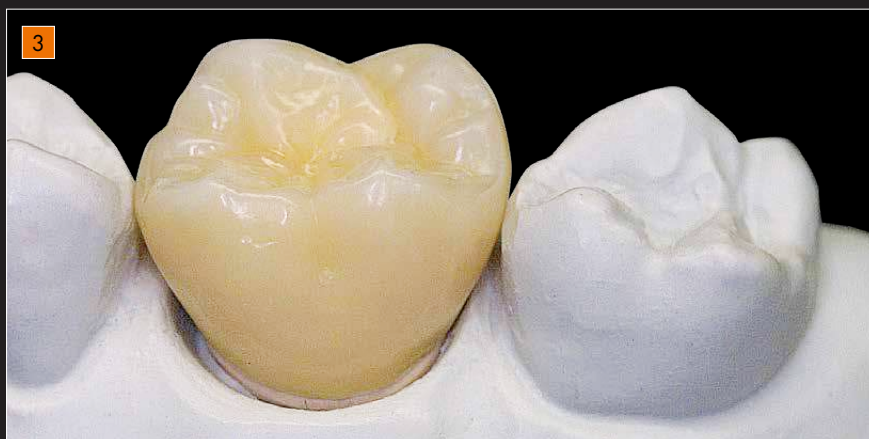
Готовая облицовка, состоящая из виниrowых фасеток novo.lign® “ново.лайн” и композита crea.lign® “креа.лайн”.

ТТТ**Шаблон жевательной поверхности зуба - Gnathoflex "Гнатофлекс"****"Простое воссоздание жевательной поверхности зуба"**

С помощью силиконовых форм Gnathoflex "Гнатофлекс" повышенной эластичности можно быстро и с легкостью воссоздать анатомическую форму жевательной поверхности. Для этого форма заполняется материалами crea.lign® "креа.лайн", которые затем в ней полимеризуются.



Затем слепок жевательной поверхности фиксируется на колпачке и эластичная форма Gnathoflex "Гнатофлекс" снимается.



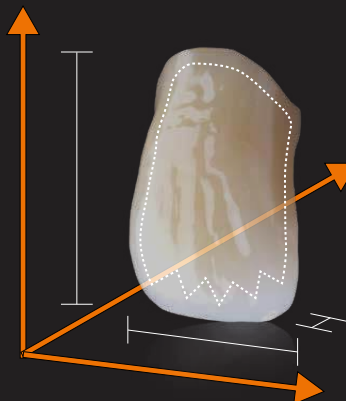
После этого с помощью материалов crea.lign® "креа.лайн" зубу придается необходимая форма.

CGS – Customized Guided System (индивидуальная система с управлением)

в исполнении МЗТ Андреа Фоски (Andrea Foschi)



Надежность при индивидуальном наложении в трех измерениях



Преимущества CGS

- Точное отображение формы зуба, функциональности и эстетической постановки (предварительный просмотр)
- Достоверное воспроизведение цвета благодаря управляемому наложению
- Облицовочная оболочка или цельный зуб для превизуализации являются частями готового изделия



1 Функциональная постановка с использованием цельных зубов neo.lign® "неолайн".
Снятие оттиска силиконового ключа: в небной, окклюзионной и вестибулярной области.



2 Обработка цельных зубов neo.lign® "неолайн" по технике Cut-Back.



3 Индивидуализация посредством нанесения материалов crea.lign® "креалайн".
Заранее снятые предварительные матрицы прикладываются к работе для проверки формы и функциональности.



4 Готовая работа.

Фото к CGS:

© МЗТ Андреа Фоски (ZTM Andrea Foschi), Равенна, Италия, 2016

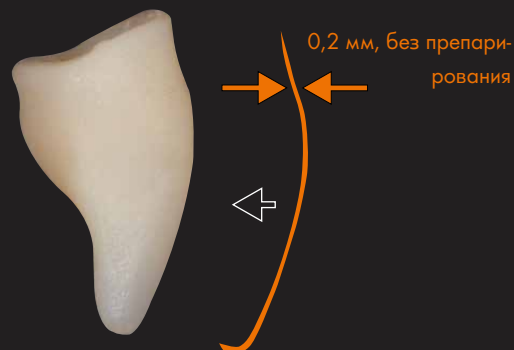
ILT – Inverse Layering Technique (техника обратного наслаивания)

в исполнении д-ра Винченцо Музеллы (Vincenzo Musella)



Musella

Необычайно тонкие, индивидуально наслаиваемые виниры, не требующие препарирования зубов



Преимущества ИЛТ

- **Меньший объем:** идеально подходит для окклюзионных (формирование жевательной поверхности) и эстетических виниров для передних зубов.
- **Сниженная потребность в полировке:** благодаря гладкой поверхности предварительной матрицы для достижения зеркального блеска требуется только один этап полировки.



1. Исходная ситуация пациента.



2. Модель исходной ситуации.

3. Моделирование воском.



4. В предварительной матрице выполняется нанесение разных материалов crea.lign® "креа.лайн" в обратной технике.



6. Виниры после окончательной фиксации в полости рта пациента.



Фото:

© МЗТ Филипп фон дер Остен (ZTM Philipp von der Osten), Эрланген, Германия, 2016

“Идеальная гармоничность “красно-белой эстетики” благодаря облицовочному композиту crea.lign® “креа.лайн”.”

crea.lign®
“креа.лайн”



Окончательное восстановление в полости рта на "уровне супракерамики"



После восстановления композитом crea.lign® "креалайн"

Применение в полости рта

- Разрешено для применения в полости рта
- Устранение сколов любых облицовочных материалов
- "What you see is what you get" ("Что видите, то и получаете"): результат можно сразу увидеть и соответственно скорректировать: обжиг в печи не требуется
- Быстрое восстановление в полости рта пациента: просто и непосредственно на месте

Окончательное восстановление без потери качества

- Материал подходит для окончательного восстановления
- Эстетичность не теряется: нет заметной разницы оттенков и переходов к восстановленному участку
- Нет потери механических свойств
- Результат на "уровне супракерамики"

Комплект для устранения сколов

Легкое и быстрое устранение сколов

- Грунтовочный состав работает в сочетании со всеми протезными материалами
- Материалы crea.lign® Incisal "креа.лайн Инсайэл" и crea.lign® Dentin "креа.лайн Дентин" (в цветах А2 и А3 используются для покрытия в 80 % случаев)
- Одного комплекта для устранения сколов хватает на 100 процедур
- Фтористо-водородная кислота не требуется

Комплект для устранения сколов, для стоматологов

REF CLIGNSETA:

содержит композиты crea.lign® "креа.лайн" в цветах А2/А3, включая 4 грунтовочных состава и расходные материалы.





Гель crea.lign® "креа.лайн"

Dentin "Дентин"



Гель



A1



A4



B4



C4



A2



B1



C1



D2



A3



B2



C2



D3



A3,5



B3



C3



D4



B13

GUM "ГАМ"



Гель



G1 light

"светлый"



G4 red

"красный"



G2 rosa

"бледно-розовый"



M4 lila

"лиловый"



G3 pink

"розовый"

Transpa Clear "Транспа Клер"



Гель



T1 clear

"прозрачный"

Enamel "Инэмл" и Incisal "Инсайзл"



Гель



E1



E2



E3



E4



I1 opal

"опал"



I2 blue

"синий"



I3 rose

"розовый"



I4 universal

"универсальный"

Modifier "Модифаер"



Гель



M1 beige

"бежевый"



M2 olive

"оливковый"



M3 caramel

"карамель"



M5 umbra

"умбра"

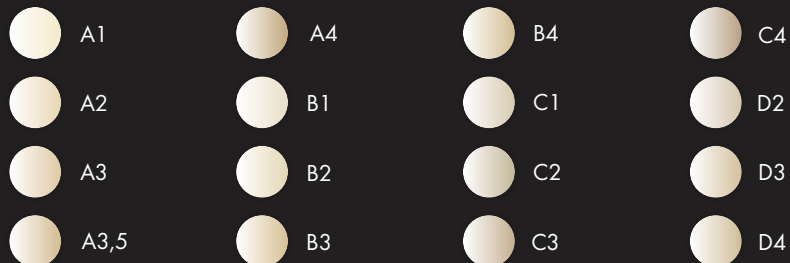


Паста crea.lign® "креа.лайн"

Dentin "Дентин"



Паста



GUM "ГАМ"



Паста



crea.lign® Stains "креа.лайн Стэйнз"



Моделирующая жидкость crea.lign® "креа.лайн"



Моделирующая жидкость crea.lign® "креа.лайн" повышает текучесть паст и гелей crea.lign® "креа.лайн".

⚠ При смешивании с crea.lign® "креа.лайн" доля моделирующей жидкости не должна превышать 30 %.



Набор crea.lign freestyle® “креа.лайн фристайл”

Алюминиевый чемоданчик, 115 элементов

“Полная комплектация для профессионалов”

Свободное наслоение на благ. металлы/ NEM, керамику, циркон, ПММА, облицовочные оболочки novo.lign® “новолайн” и цельные зубы neo.lign® “неолайн”, а также высокоэффективные полимеры, такие как BioHPP® “Био-Эйч-Пи-Пи”, материалы CAD/CAM, например, visio.CAM “визио.КЭМ”. Полный комплект содержит все имеющиеся цвета опакера, пасты, геля crea.lign® “креа.лайн”, красителей Stains “Стэйнз”, а также visio.paint “визио пейнт” и грунтовочные составы / связующие материалы bond.lign® “бондлайн”.

REF CLIGNSETFK





Набор “красна-белая эстетика”

19 элементов

“Все для десен”

Для достижения высококлассной эстетики обрабатывайте протезы с помощью материалов crea.lign® GUM “креа.лайн ГАМ” из системы visio.lign® “визио.лайн”. Предлагайте клиентам эту дополнительную услугу по индивидуализации и повысьте тем самым добавленную стоимость работ, выполняемых в своей лаборатории. Сделайте протезы визитной карточкой своей лаборатории!

REF CLIGNSETG





create natural beauty

ОТЗ

“ Консистенция *crea.lign*[®] “креа.лайн” существенно облегчила мне применение технологии *Inverse-Layering* (обратное наслаивание), позволив чрезвычайно точно распределять разные материалы. Благодаря плотности и однородности материала очень легко выполняются и переходы во время финишной обработки, и полировка, что гарантирует эстетичность, предсказуемость и долговечность результатов. ”



**Д-р Винченцо Музелла
(Vincenzo Musella)**

“ Облицовочный материал *crea.lign*[®] GUM “креа.лайн ГАМ” в виде геля выводит преимущества каркасов из высококачественных полимеров на новый уровень. Это уникальное сочетание естественного ощущения во рту, внешнего вида и долговечности. ”



**МЗТ Филипп фон дер Остен
(Philipp von der Osten)**

ЫВЫ



“Идеальная комбинация цельных зубов neo.lign® “нео.лайн” и облицовочного композита crea.lign® “креа.лайн” обеспечивает индивидуальное трехмерное динамическое наложение для достижения “красна-белой эстетики”, надолго гарантируя пациенту красивую и элегантную улыбку.”



**МЗТ Кристиан Далла Либера
(Christian Dalla Libera)**

“Наконец-то после долгих поисков я нашел композитный материал, который отличается не только долговечностью и прозрачностью керамики, но и естественной опалесценцией. С тех пор как я открыл для себя crea.lign® “креа.лайн”, я не вижу практически ни одной причины использовать керамику.”



**МЗТ Андреа Фоски
(Andrea Foschi)**

visio.lign®

Эстетически-функциональная система

Обзор информационных материалов по visio.lign® “визио.лайн”



REF 000651RU

“Красно-белая эстетика” crea.lign® “креа.лайн”
 Подробнее о возможностях crea.lign® “креа.лайн” читайте в проспекте “Красно-белая эстетика”.



REF 000590RU

bre.Lux Power Unit 2
 “бре.Люкс Пауэр Юнит 2”
 Светодиодный аппарат фотоотверждения идеально подходит для обработки crea.lign® “креа.лайн” – вкратце о главном.



REF 000305RU

цельные зубы neo.lign® “нео.лайн”
 Вы будете восхищены формой и функциональностью цельных зубов neo.lign® “нео.лайн”. Ознакомьтесь с многообразием продукции и выберите свою любимую форму.



crea.lign® “креа.лайн”

– облицовочный композит
Фотополимеризуемый керамический композит привлекает своей естественной опалесценцией и лучшей светопроводимостью – для естественной красоты.



novo.lign® “ново.лайн”

– вининовые фасетки
Вининовые фасетки novo.lign® “ново.лайн” имеют специально удлиненную шейку и благодаря структурному наслоению обладают естественным эффектом глубины. Золотой стандарт в области имплантатного протезирования.



visio.CAM “визио.КЭМ”

– Композитные бланки
Опыт и знания в области материаловедения, полученные при создании системы visio.lign® “визио.лайн”, нашли применение также в сфере обработки CAD/CAM. Заготовки линии visio.CAM “визио.КЭМ” совместимы со всей системой visio.lign® “визио.лайн”.



neo.lign® “нео.лайн”

– цельные зубы
Цельные зубы neo.lign® “нео.лайн” полностью соответствуют по цвету, форме и материалу вининовым фасеткам novo.lign® “ново.лайн” – оптимальное решение для комбинированной техники.



bond.lign “бонд.лайн”

– система праймеров и бондов
Это система праймеров и бондов, обеспечивающая долговечность и надежность химического сцепления всех компонентов системы с любыми распространенными каркасными материалами, в т. ч. BioHPP® “Био-Эйч-Пи-Пи” (ПЭЭК).



visio.paint “визио.пейнт”

– красители
Красители visio.paint “визио.пейнт” обеспечивают возможность фасеток и простой индивидуализации вининовых фасеток.



REF 000274RU

Информационная папка visio.lign® “визио.лайн”
Информационная папка с важнейшими материалами по системе visio.lign® “визио.лайн”.



REF 009504RU

Представление системы visio.lign® “визио.лайн”
Краткое описание разнообразных продуктов системы visio.lign® “визио.лайн”.



REF 000234RU

Руководство по применению visio.lign® “визио.лайн”
Пошаговая инструкция, в которой описаны разные техники обработки и возможности системы visio.lign® “визио.лайн”.

crea.lign® “креа.лайн”

Облицовочный композит



create natural beauty

bredent
group

000577RU-20170124
Компания оставляет за собой право на ошибки и внесение изменений.

