

crea.lign[®]

Composite cosmétique



Opalescence crea.lign[®]

Dr. Vincenzo Musella, Modène, Italie



Opalescence de la dent naturelle

MPD Jürgen Freitag, Bad Homburg, Allemagne



create natural beauty

powered by
visio.lign[®]

visio.lign[®]

Le système esthétique et fonctionnel vous convaincra par ses degrés de liberté uniques dans leur genre, pour sa beauté naturelle, sa fonctionnalité et physiologie. Le système ouvert assure flexibilité et liberté par six composants harmonisés entre eux: crea.lign[®], novo.lign[®], neo.lign[®], visio.CAM, visio.paint & bond.lign. Pour chaque workflow des instruments adaptés vous offrent les meilleures conditions pour une solution prothétique implanto-portée parfaite. visio.lign[®] - Le système garant de stabilité et de sécurité. Résultat: restaurations prothétiques pérennes de teinte stable et extrêmement résistantes.

Le secret de

crea.lign®



“ *Opalescence naturelle* ”

Découvrez la fascination des composites
cosmétiques crea.lign®

4

crea.lign® –

**Le composite céramique cosmétique
photopolymérisable pour une beauté naturelle**





1. Composite cosmétique crea.lign® pour le revêtement cosmétique permanent d'infrastructures en métal, en céramique et polymères. Les excellentes propriétés du matériau permettent d'adapter l'élasticité et la dureté de crea.lign® aux différents matériaux des infrastructures.
2. crea.lign® purement nano-chargé ne contient pas de charges à base de verre moulu, il est composé d'env. 50% de particules de céramique opalescente et d'une matrice oligomère à haute résistance.
3. En renonçant aux charges de verre dures nous obtenons une résistance optimale contre la plaque et l'abrasion tout en empêchant la friabilité du matériau.
4. Les effets d'agglomération (formation de grumeaux) dans le matériau sont évités et avec une taille de particules d'env. 40µm on obtient une surface homogène et dense.
5. Le composite cosmétique crea.lign® est disponible dans les deux formes galéniques gel et pâte. Grâce à son excellente viscoélasticité, crea.lign® permet d'obtenir un meilleur recouvrement et des transitions sans hiatus vers les facettes / veneers.

Bénéficiez des avantages de crea.lign®

A. Beauté naturelle

- Opalescence naturelle
- Excellent effet de profondeur par réfraction lumineuse harmonisée
- Translucidité (degré de liberté supérieur à la céramique)
- Conception de la forme et de la stratification à l'image de la nature
- Esthétique rouge-blanc en 1 système: Masses crea.lign® harmonisées entre elles pour la personnalisation des dents et de la gencive
- Gamme de teintes classiques (A-D et Bleach) ainsi que Enamel/Incisal et masses GUM et un gel transparent crea.lign® (Transpa Clear)

B. Physiologie

- Nettement plus résistant aux chocs que la céramique (ménage l'antagoniste en atténuant les pointes de la force masticatoire)
- Valeurs de la force d'abrasion comparables aux dents naturelles
- Reconstitution rapide et simple de la gencive en cas de restaurations prothétiques implanto-portées

C. Sécurité

- Cohésion chimique avec tous les matériaux pour infrastructures
- Résultat visible immédiatement: "What you see is what you get"
- Teinte stable et excellente résistance à la plaque du fait de très bonnes aptitudes au polissage et d'une faible absorption d'eau
- Optimal pour les restaurations prothétiques implanto-portées

Vaste champ d'application

Stratification libre

- Esthétique standard
- Esthétique High-End
- Esthétique rouge
- Sculptage Light-Up

1

→ cf. pages 8 à 11

Personnalisation

- Esthétique rouge-blanc
Cut-Back & personnalisation
- CDL by
MPD Christian Dalla Libera

2

→ cf. pages 12 à 15

Stratification guidée

- Technique visio.lign®
pour compléter les facettes
cosmétiques novo.lign®
- TTT
Table Top Template
- CGS by MPD Andrea Foschi
- ILT by Dr. Vincenzo Musella

3

→ cf. pages 16 à 19

Avantages pour le cabinet dentaire

D. Application intraorale

- "Agrément buccal":
pour l'application intraorale
- Réparation Chipping (écaillage)
de tous les matériaux cosmétiques
- Pas de transitions de réparation visibles
"What you see is what you get":
Résultat immédiatement visible et
adaptable
- Modifications sans perte de qualité lors
de l'essai en bouche
- Le résultat est du niveau
"Supra-céramique"



Réparation Chipping

4

→ cf. pages 22 bis 23

Photo: © 2016 "Opalescence de la dent naturelle"
MPD Jürgen Freitag, Bad Homburg, Allemagne

Esthétique standard

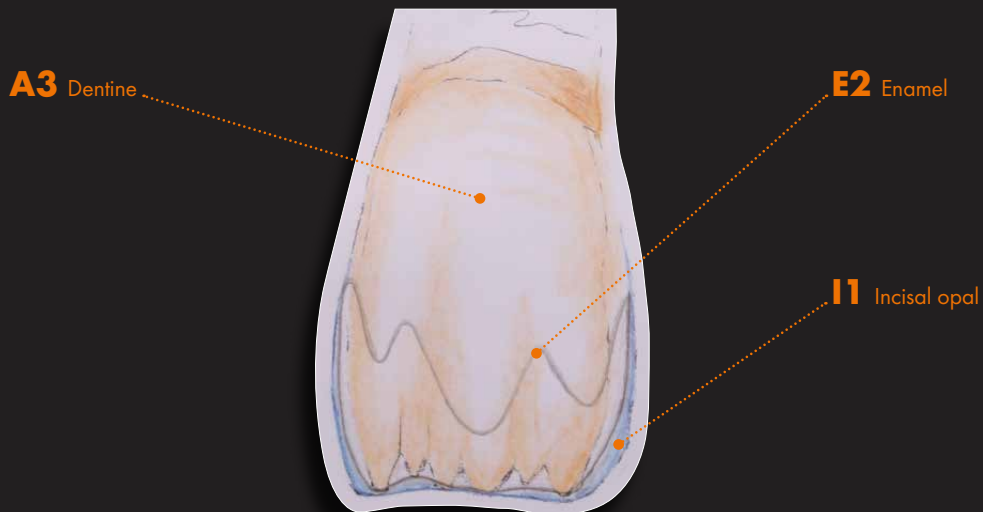
"Simple"



Excellents résultats de façon simple et rapide avec une mise en œuvre extrêmement faible de matériaux – trois masses crea.lign®. La comparaison avec les échantillons de teintes le confirme: crea.lign®

permet déjà avec seulement trois masses de reproduire quasiment à la perfection la teinte de la dent.

Stratification standard



Esthétique High-End

“Reproduction fidèle des détails”

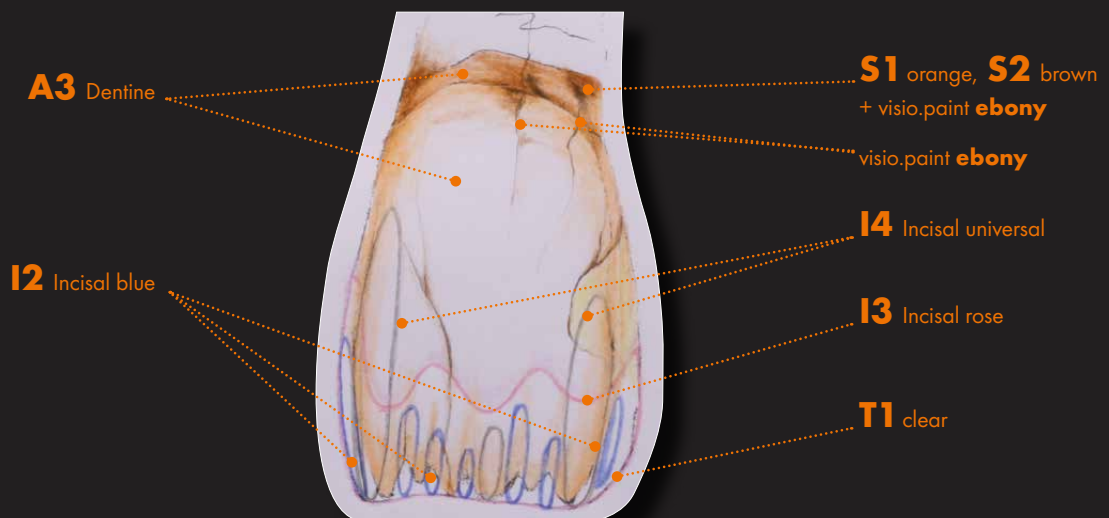


Reproduction de la richesse des facettes des dents aux caractéristiques particulièrement individuelles avec seulement sept différentes masses de crea.lign®.

Dent naturelle ou crea.lign®?

On ne peut guère faire la distinction entre l'original et la copie: une reproduction parfaite de la dent naturelle grâce à l'opalescence, la translucidité naturelles et la réfraction lumineuse harmonisée des masses crea.lign®. La conception de la forme et de la stratification tout comme l'effet de profondeur suivent l'image de la nature.

Stratification personnalisée marquée



Esthétique rouge

"Vivante"



Stratification avec
crea.lign® Gel



Stratification avec
crea.lign® Paste



Sculpture Light-Up

“Rationnelle”



Vous pouvez simplifier l'application des couches en faisant durcir immédiatement les masses crea.lign® un instant avec la petite lampe à main. Il n'est pas nécessaire de mettre l'ouvrage dans l'appareil de photopolymérisation après chaque application – cela permet d'économiser du temps et facilite l'application.



PRATIQUE !

La petite lampe à main est intégrée dans la seringue crea.lign® et se laisse retirer si nécessaire.



Esthétique rouge-blanc

Cut-Back & personnalisation



Montage de dents
complètes neo.lign®
(forme I45)
21 préalablement
individualisée



Cut-Back des dents
complètes neo.lign®
(11 & 22)
Ensuite on procède
à la personnalisation
avec les masses crea.lign®
I1 opal, I2 blue, BL3 bleach,
T1 clear, stain white.



Une fois la rangée de dents
individualisée, nous avons construit
la gencive avec la pâte crea.lign®
Dentin A2, G1 light et G3 pink.

“ Personnalisation avec
crea.lign® pour un résultat à l'image
de la nature. ”

crea.lign®



Ouvrage terminé: Dents complètes neo.lign® personnalisées avec crea.lign® (forme I45) et gencive personnalisée.

CDL - Creative Dynamic Layering

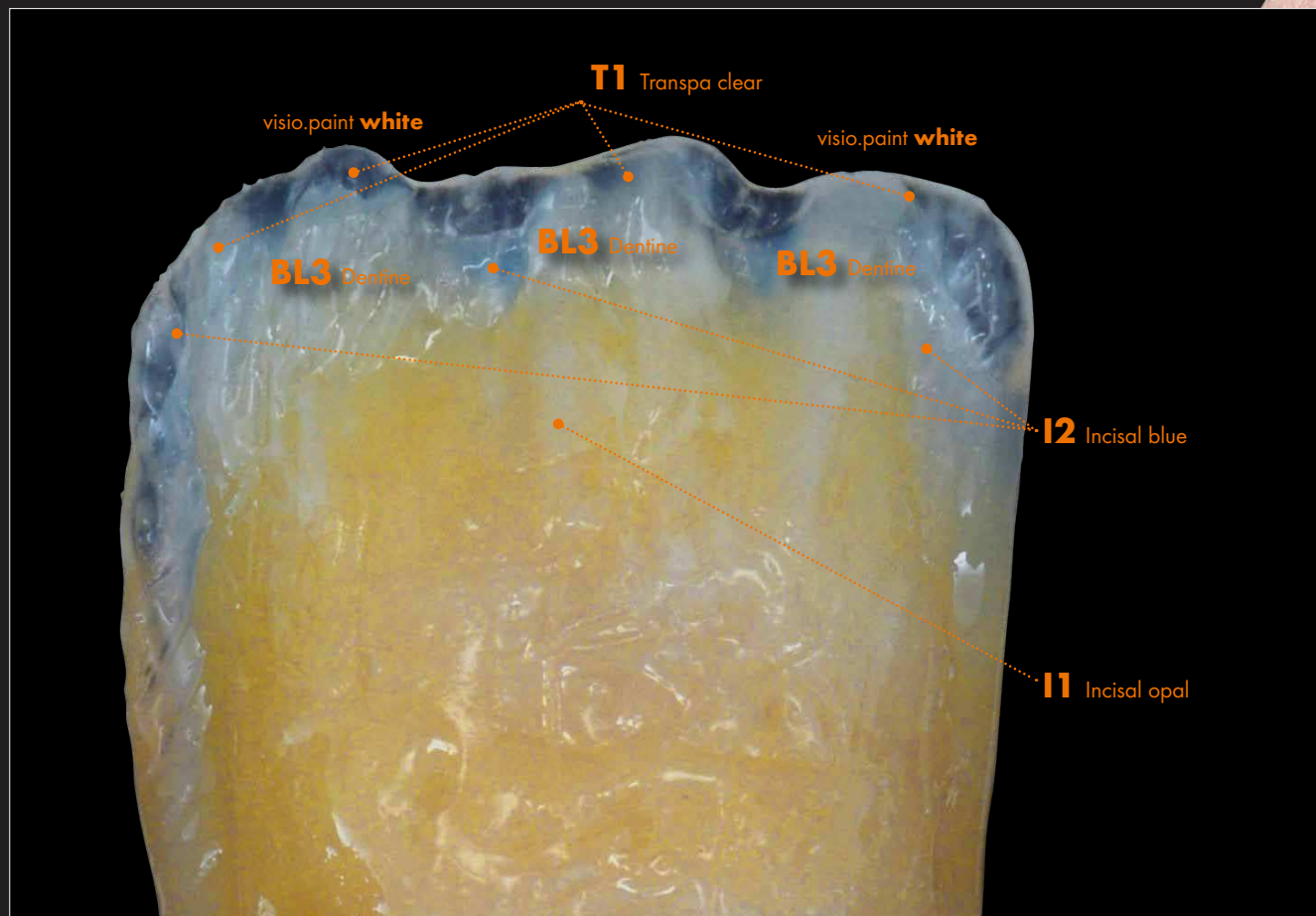
by MPD Christian Dalla Libera



Effet naturel de profondeur, simple et sûr – par une technique de stratification et de maquillage efficace

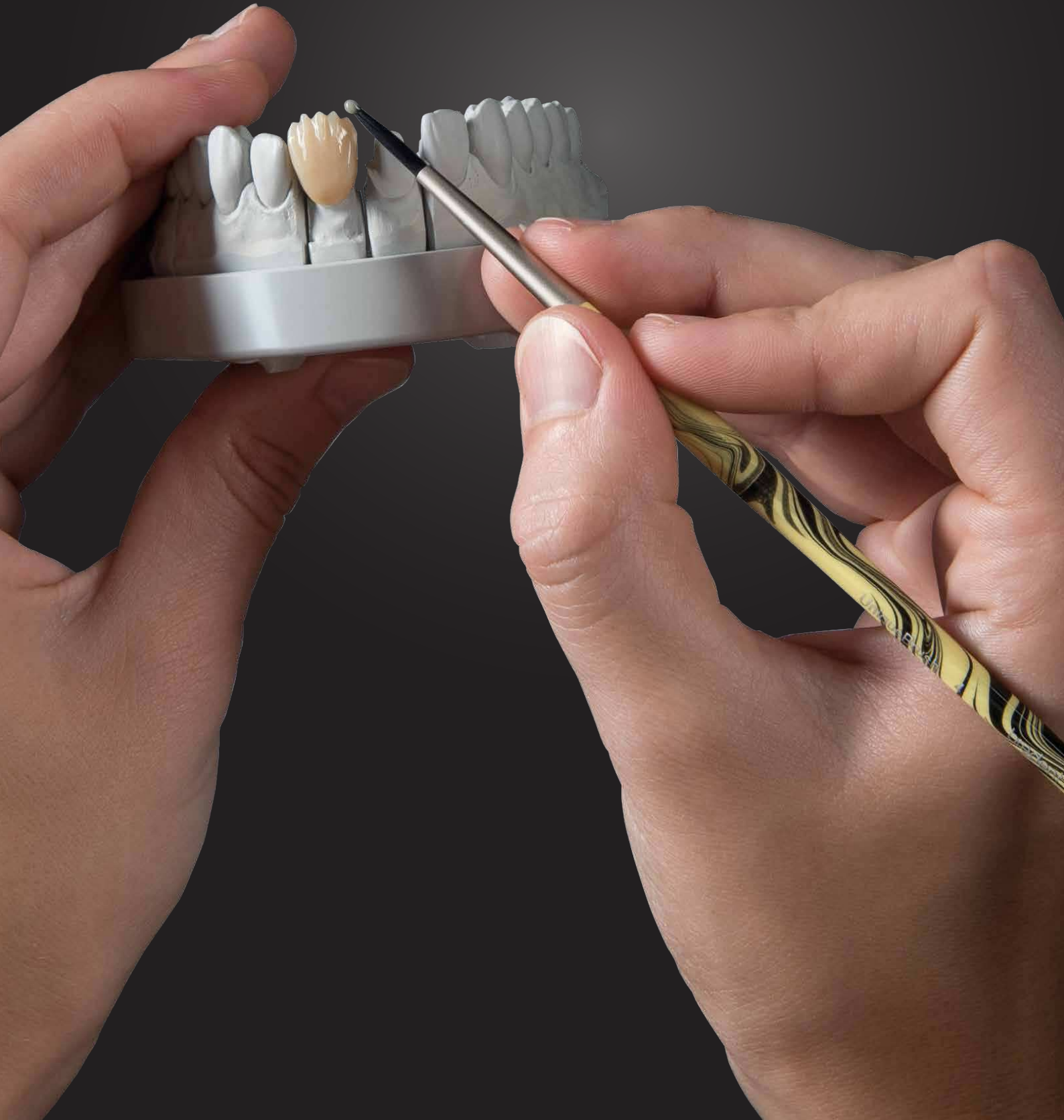
Avantages du CDL

- Effet de profondeur naturelle en un tour de main
- Mise en valeur sûre des effets avec la gamme crea.lign®
- Techniques de personnalisation pour l'esthétique rouge-blanc



“*Stratification libre & Personnalisation*”

crea.lign®



Technique visio.lign[®]

Pour compléter les facettes cosmétiques novo.lign[®]



crea.lign[®] est appliqué sur la base de l'élément du bridge puis polymérisé.



Polymérisation finale des facettes cosmétiques novo.lign[®] complétées dans l'appareil de photopolymérisation bre.lux PowerUnit 2.



Finition terminée des revêtements cosmétiques composés de facettes novo.lign[®] et du composite crea.lign[®].

TTT

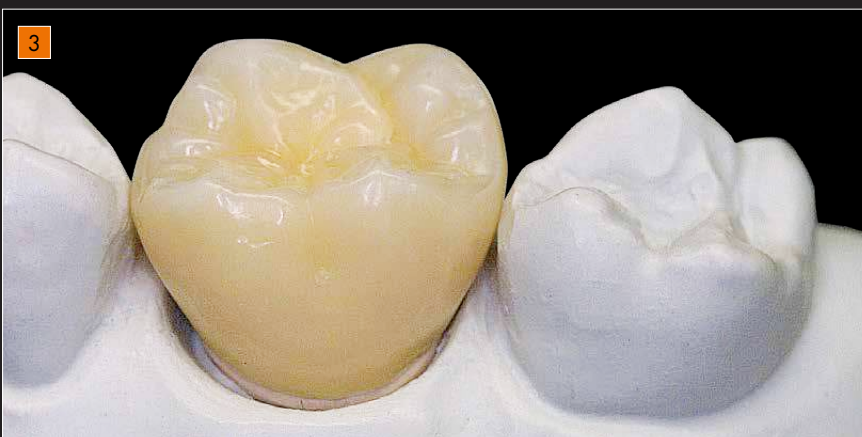
Table Top Template - Gnathoflex

"Confection simple des surfaces masticatoires"

Avec les formes en silicone Gnathoflex hautement flexibles on peut confectionner des surfaces masticatoires anatomiques de façon rapide et simple. On coule les masses crea.lign® dans la forme et on polymérise.



On fixe la surface masticatoire polymérisée sur la coiffe et on retire la forme élastique Gnathoflex.



Puis on complète la forme de la dent avec les masses crea.lign®.

CGS – Customized Guided System

by MPD Andrea Foschi

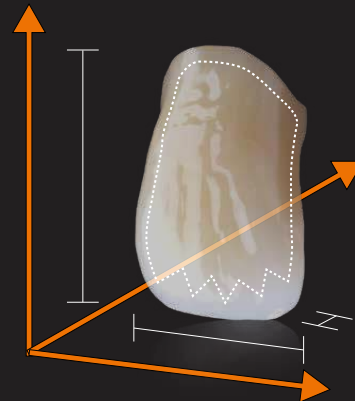


Foschi

Sécurité lors de la stratification personnalisée dans toutes les dimensions

Avantages du CGS

- Reproduction exacte de la forme de la dent, de la fonction et du Set-up esthétique (prévisualisation)
- Reproduction sûre de la teinte par une stratification guidée
- Les facettes cosmétiques ou la dent complète de la prévisualisation font partie de l'ouvrage terminé.



1 Montage fonctionnel avec les dents complètes neo.lign®. Prise d'empreinte de la clé en silicone: palatinale, occlusale et vestibulaire.



2 Cut-Back des dents complètes neo.lign®.



3 Personnalisation par application des masses crealign®. On pose les clés réalisées auparavant de façon répétée sur l'ouvrage pour contrôler et s'assurer de la forme et de la fonctionnalité.



4 L'ouvrage terminé.

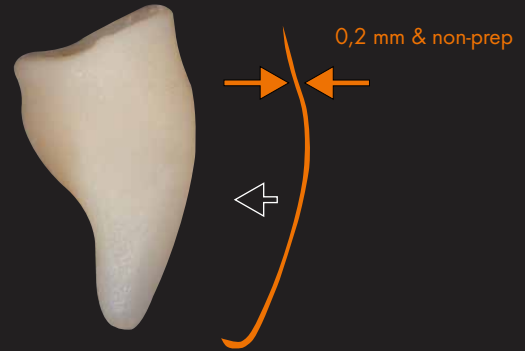
ILT – Inverse Layering Technique

by Dr. Vincenzo Musella



Musella

Facettes non-prep extrêmement fines, à stratification personnalisée



Avantages de l'ILT

- Peu de volume: idéal pour les facettes antérieures occlusales ("Table Tops") et esthétiques.
- Polissage réduit: grâce aux surfaces lisses de la clé une seule étape de polissage suffit pour la haute brillance.



Situation de départ chez le patient



2. Modèle de la situation de départ.

3. Sculpture en cire.



On applique les différentes masses crea.lign® dans la clé en sens inverse.




Facettes in situ de la fixation définitive.



Photo:

© 2016 by MPD Philipp von der Osten, Erlangen, Allemagne



“ Composite cosmétique crea.lign®
- pour une harmonie parfaite de
l'esthétique rouge-blanc. ”

crea.lign®

Réparation définitives intraorales du type "Supra-Ceramic-Level"



Après la réparation avec le composite crea.lign®

Application intraorale

- "Agrément buccal": autorisé pour l'application intra-orale
- Réparation Chipping: de tous les matériaux cosmétiques
- "What you see is what you get": Le résultat est visible et adaptable immédiatement – une cuisson dans le four n'est pas nécessaire
- Réparation rapide in situ: mode direct et simple

Réparations définitives sans perte de qualité

- Le matériau est agréé pour des réparations définitives
- Pas de perte esthétique: on ne reconnaît pas de différences de teintes et pas de "transitions de réparation"
- Pas de perte des caractéristiques mécaniques
- Le résultat est du type "Supra-Ceramic-Level"

Le Chipping Repair Kit

Réparation simple et
rapide des écailllements

- Le primaire (primer) s'utilise avec tous les matériaux en prothèse
- Masses crea.lign® Incisal et Dentine (en A2 et A3 pour répondre à 80 % des cas)
- 100 actes de soins avec un seul Chipping Repair Kit
- de l'acide fluorhydrique n'est pas nécessaire



Chipping Repair Kit
pour chirurgiens-dentistes

REF CLIGNSETA:

contient les composites crea.lign® dans les teintes A2/A3 y compris 4 primaires et matériaux consommables.



Gel crea.lign®

Dentine



Gel

- | | | | |
|------|----|----|----|
| A1 | A4 | B4 | C4 |
| A2 | B1 | C1 | D2 |
| A3 | B2 | C2 | D3 |
| A3,5 | B3 | C3 | D4 |

BL3

GUM



Gel

- | | |
|----------|---------|
| G1 light | G4 red |
| G2 rosa | M4 lila |
| G3 pink | |

Transpa Clear



Gel

T1 clear

Enamel & Incisal



Gel

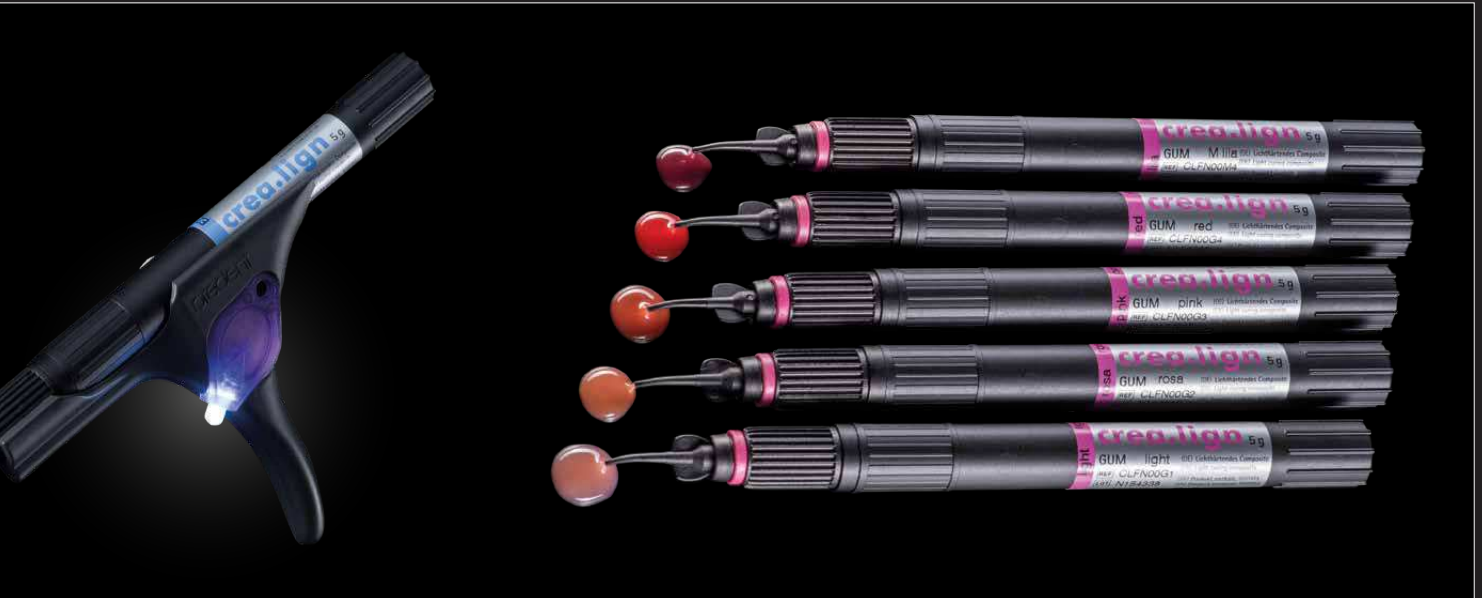
- | | |
|----|--------------|
| E1 | I1 opal |
| E2 | I2 blue |
| E3 | I3 rose |
| E4 | I4 universal |

Modifier



Gel

- | | |
|----------|------------|
| M1 beige | M3 caramel |
| M2 olive | M5 umbra |

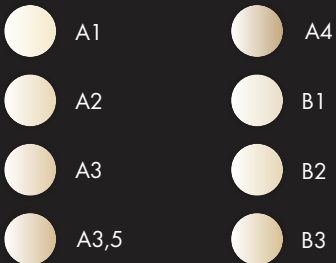


crea.lign® Paste

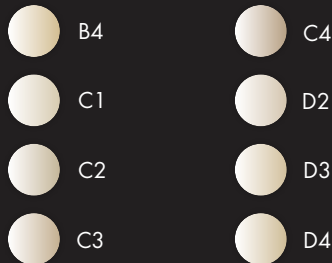
Dentine



Paste



BL3



GUM

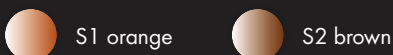


Paste



crea.lign®

Stains



crea.lign®

Modelling liquid



A l'aide du liquide à sculpter crea.lign® Modelling Liquid on peut augmenter l'aptitude au fluage de la pâte tout comme du gel crea.lign®.

⚠ Dans son rapport de mélange avec crea.lign® la part de Modelling Liquid ne doit pas dépasser 30%.



Kit complet crea.lign® freestyle

115 pièces dans une mallette en aluminium

*“L'équipement complet pour
les professionnels”*

Stratification libre sur MP/MNP, céramique, zircon, PMMA, facettes novo.lign® et dents complètes neo.lign® ainsi que polymères à haute performance comme BioHPP et matériaux CAO / FAO tels que visio.CAM. Le kit complet contient toutes les teintes disponibles de l'opaqueur, de la pâte, du gel et des stains crea.lign® ainsi que visio.paint et le Primer/Bonder de bond.lign.

REF CLIGNSETFK





Kit esthétique rouge-blanc

19 pièces

“Tout pour la gencive”

Individualisez vos prothèses jusqu'à l'esthétique High-End avec les masses crea.lign® GUM du système visio.lign®. Veuillez proposer ce service de personnalisation en complément à vos clients et vous augmenterez ainsi la plus-value de votre laboratoire. Faites de vos prothèses la carte de visite de votre laboratoire.

REF CLIGNSETG





Testin

create natural beauty

“ La consistance de *crea.lign*[®] me permet une utilisation optimale de la technique “Inverse-Layering” vu que je peux répartir les différentes masses de façon très précise. Tant les transitions lors de la finition que du polissage sont très bien mises en pratique – grâce à la compacité et à l’homogénéité du matériau – ainsi je suis assuré de résultats esthétiques prévisibles et durables. ”



Dr. Vincenzo Musella

“ Le matériau cosmétique *crea.lign*[®] Gel GUM apporte les avantages des infrastructures en polymères de haute performance à l’étape suivante. La sensation en bouche, l’apparence et la pérennité sont, dans cette combinaison, uniques dans leur genre. ”



MPD Philipp von der Osten

monials

“ L’interaction parfaite des dents complètes neo.lign® et du composite cosmétique crea.lign® permet des stratifications personnalisées, tridimensionnelles, dynamiques de l’esthétique rouge-blanc – pour une sourire durable, élégant et harmonieux du patient. ”



MPD Christian Dalla Libera

“ Après de longues recherches j’ai finalement trouvé un composite qui présente non seulement des propriétés semblables à celles de la céramique telles que pérennité, translucidité, mais se distingue aussi par une opalescence naturelle. Depuis que j’ai découvert crea.lign® je ne vois guère plus de raisons d’utiliser de la céramique. ”



MPD Andrea Foschi

visio.lign®

Le système esthétique et fonctionnel

Aperçu des publications visio.lign®



REF 0006510F

crea.lign®
Esthétique
rouge-blanc
Informez-vous
plus amplement
sur les possibilités de
crea.lign® dans l'esthé-
tique rouge-blanc.



REF 0005900F

bre.Lux
Power Unit 2
L'appareil de photo-
polymérisation DEL est
optimal pour la mise en
œuvre de crea.lign® - un
résumé des infos les plus
importantes.



REF 0003050F

Dents complètes
neo.lign®
La forme et fonctionna-
lité des dents complètes
neo.lign® vont vous
enthousiasmer. Décou-
vrez-en toute la diversité
et choisissez votre forme
préférée.



crea.lign® - Composite cosmétique

Le composite cosmétique céramique photo-polymérisable convainc par son opalescence naturelle et son excellente transmission de lumière.



novo.lign® - Facettes cosmétiques

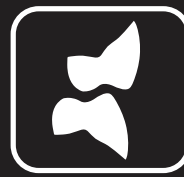
Les facettes cosmétiques novo.lign® disposent d'une zone cervicale spécialement prolongée et d'un effet de profondeur naturel grâce à une stratification morphologique. C'est le "gold standard" en prothèse implantaire.



visio.CAM - Ebauches de fraisage

en composite

La compétence en matière de matériaux du système visio.lign® est également disponible dans la conception CAO/FAO. Les ébauches de la gamme visio.CAM sont compatibles avec l'ensemble du système visio.lign®.



neo.lign® - Dents complètes

Les dents complètes neo.lign® présentent les mêmes teintes, formes et matériaux que les facettes novo.lign® – c'est optimal pour la technique combinée.



bond.lign - Primaire/bonder

Le système de primaire/bonder pour une cohésion chimique durable et sûre de tous les composants du système avec tous les matériaux courants pour infrastructures - également BioHPP® (PEEK).



visio.paint - Teintes de maquillage

Les teintes de maquillage visio.paint permettent une personnalisation rapide et simple des revêtements cosmétiques.



REF 0002740F

Dossier d'informations visio.lign®

Les matériaux les plus importants du système visio.lign® dans un dossier d'informations compact.



REF 0095040F

Présentation du système visio.lign®

La vaste gamme des produits du système visio.lign® sous forme de résumé compact.



REF 0002340F

Manuel visio.lign®

Mode d'emploi étape par étape des différentes techniques de mise en œuvre et possibilités du système visio.lign®.

crea.lign®

Composite cosmétique



create natural beauty

bredent
group

0005770F-20170124
Sous réserve de modifications et d'erreurs



Coordonnées pour la France - bredent France: T: 04.75.34.20.96
Coordonnées pour les autres pays francophones: T: (+49) 0 73 09 / 8 72-4 51
bredent GmbH & Co. KG · Weissenhorner Str. 2 · 89250 Senden · Germany

F: 04.75.32.05.93
F: (+49) 0 73 09 / 8 72-4 44

@: france@bredent.com
@: info@bredent.com
www.bredent.com